

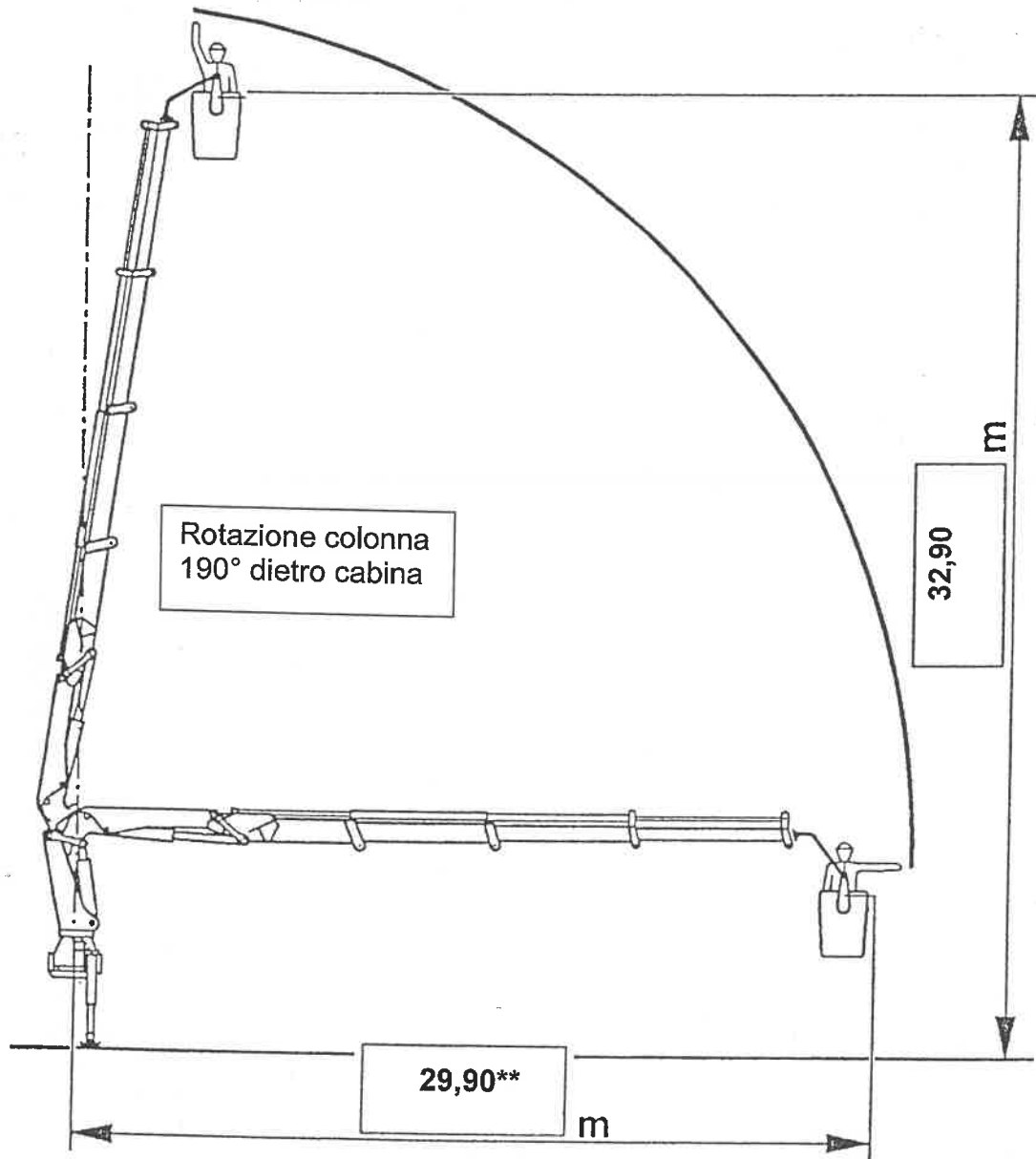
DITTA: BRICCOLANI srl

DATA: 10.01.2022

N° DISEGNO: BRP0122 *

ELEMENTO	FABBRICA	MODELLO	N° DI FABBRICA
AUTOCARRO	MERCEDES BENZ	AROCS 3245	W1T96404510527335
GRU	FASSI	F545 RA.2.27XE Dynamics-L214	5450-0667/2540
CESTELLO	FERRARI INT.	FAB 2S +FM 24 V	21 023565
RADIOCOMANDO	SCANRECO	49089	1139227
TRAVERSA AUSILIARIA	FASSI	541800HE/CE	2998/2021

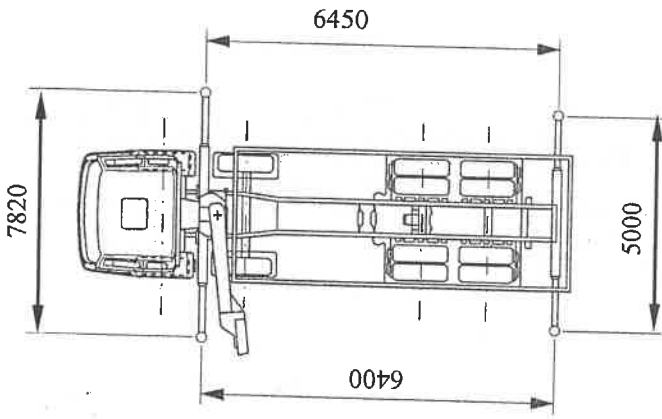
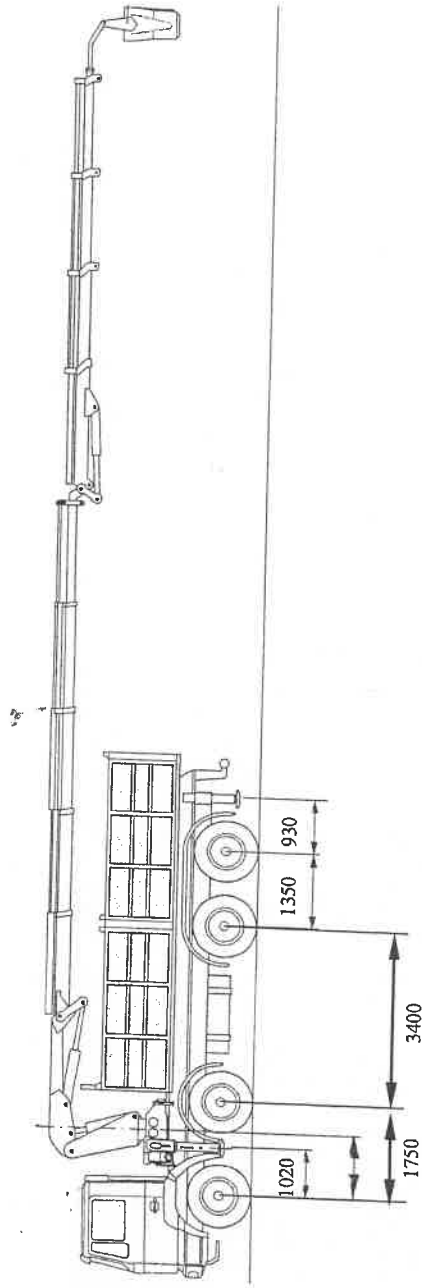
** con traverse sempre alla massima estensione



PORTATA MAX Kg

N° PERSONE + Kg ATTREZZI

* Il disegno è schematico, non rappresenta realmente articolazioni, sfilii, misure della macchina



OBBLIGHI DA RISPETTARE

1. Obbligo del rispetto delle prescrizioni riportate sul manuale d'uso e sui cartelli monitori;
2. Obbligo di non superare le portate massime previste, gli sbracci massimi previsti, il campo rotazione braccio ammesso;
3. Obbligo di stabilizzare la macchina secondo le indicazioni del costruttore e di utilizzarla nel modo "Cestello", con le sicurezze previste per il ponte mobile sviluppabile
4. Obbligo presenza ed uso comandi a bordo cestello, uso con velocità ridotte, blocco stabilizzatori con braccio in lavoro;
5. Vietato cambiare le tarature ed eliminare i dispositivi di sicurezza.

ELEMENTO	FABBRICA	MODELLO	N° DI FABBRICA
AUTOCARRO	MERCEDES BENZ	AROCS 3245	W1T96404510527335
GRU	FASSI	F545 RA.2.27XE Dynamics-L214	5450-0667/2540
CESTELLO	FERRARI INT.	FAB 2S +FM 24 V	21 023565
RADIOCOMANDO	SCANRECO	49089	1139227
TRAVERSA AUSILIARIA	FASSI	541800HE/CE	2998/2021
INSTALLATORE CESTELLO: BRICCOLANI srl			
CAMPO DI ROTAZIONE BRACCIO AMMESSO: 190° dietro cabina			
DISEGNO DI INSIEME			
* il disegno è solo uno schema, non raffigura realmente la macchina			DATA: 10.01.2022
INSTALLAZIONE DI CESTELLO SU GRU PER AUTOCARRO			