

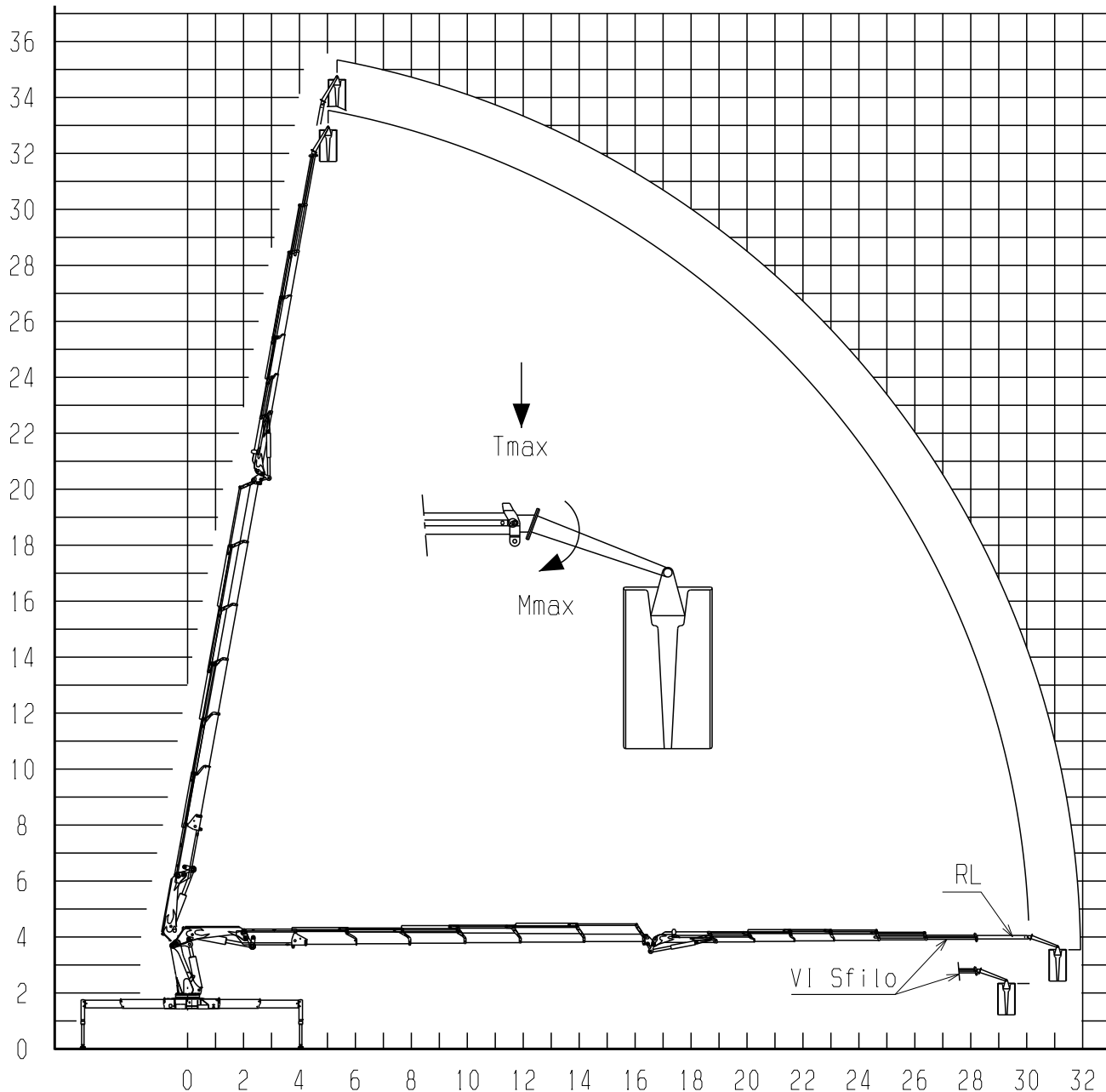
Informazioni tecniche  
Technische informatione  
Technical information  
Informations techniques  
Informacion tecnica

COMPENDIO DELLE CARATTERISTICHE ESSENZIALI  
DELLA GRU F545RA.2.26 L425-L426  
PER INSTALLAZIONE PIATTAFORMA DI LAVORO ELEVABILE  
FASSI GRU S.p.A.

Pag. 05  
Seite  
Page  
Feuille  
Hoja  
Data  
Ausgabe  
Edition  
Edition  
Fecha

## CONFIGURAZIONE GRU CON CESTELLO

Area di lavoro e azioni massime ammissibili gru con cestello portapersona



### CESTELLO / BASKET

$P_{tmax}=200$  kg su VI sfilo

Carico di collaudo = 425 Kg

$T_{max} = 3139$  N

$M_{max} = 4506714$  Nmm

### CESTELLO / BASKET

$P_{tmax}=120$  kg su man.RL

Carico di collaudo = 300 Kg

$T_{max} = 2148$  N

$M_{max} = 3013926$  Nmm

NB: Calcolo del carico di collaudo comprensivo tiro operatore (200 N)

$T_{max}$  e  $M_{max}$  sono relativi ai massimi valori statici ammissibili delle tare e delle portate nominali dell'accessorio.